

**3M** ESPE

# RelyX™ Unicem

Nic więcej



RelyX Unicem  
do ostatecznego,  
jednoetapowego  
osadzania!

Samoprzylegający, uniwersalny cement  
do osadzania ceramicznych, metalowych  
i kompozytowych prac protetycznych.

# RelyX™ Unicem: doskonała siła łączenia i prosta aplikacja przy wszystkich wskazaniach.

RelyX Unicem łączy zalety cementów tradycyjnych i kompozytowych – bez żadnych kompromisów!

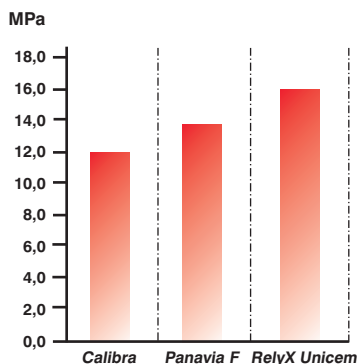
RelyX Unicem jest samoprzylegającym, podwójnie utwardzalnym, uniwersalnym materiałem na bazie żywicy, przeznaczonym do osadzania prac protetycznych wykonanych z ceramiki, metalu i materiałów kompozytowych, bez konieczności stosowania systemu łączącego.

Mechanizm bezpośredniego łączenia RelyX Unicem umożliwia uzyskanie silnego przylegania i długotrwałego, doskonałego uszczelnienia brzeźnego bez postępowania wstępnego. Ten innowacyjny cement jest łatwy w użyciu i wysoce biogodny. Wiele etapów postępowania wstępnego, takich jak wytrawianie, zastosowanie primera i żywicy zostaje wyeliminowanych, oszczędzając cenny czas lekarza stomatologa. RelyX Unicem jest łatwym wyborem, redukuje możliwość popełniania błędów, posiada doskonałą estetykę.

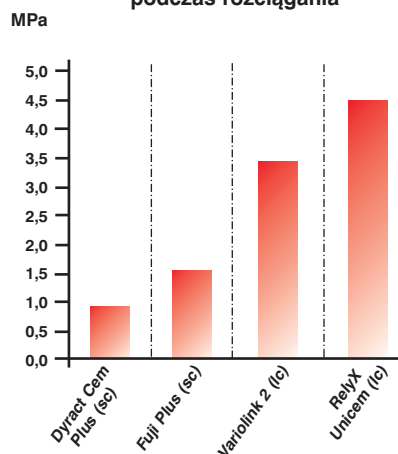
## Silne łączenie bez postępowania wstępnego

RelyX Unicem doskonale łączy się z zębina i uzupełnieniami protetycznymi, takimi jak wkłady, nakłady, korony, mosty, wkłady koronowo-korzeniowe i ćwieki. Podobnie jak w przypadku tradycyjnych cementów, aplikacja RelyX Unicem jest prosta. RelyX Unicem łączy siłą adhezji i wysoką odporność mechaniczną kompozytowych materiałów do osadzania z łatwością użycia.

Siła łączenia z zębina ludzką podczas ścinania<sup>1</sup>



Siła łączenia z zębina wołową podczas rozciągania<sup>2</sup>



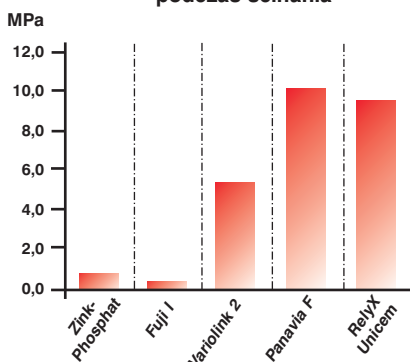
Badania adhezji do zębiny ludzkiej i wołowej wykazały, że RelyX Unicem posiada najwyższe siły łączenia.

<sup>1</sup> Postępowanie wstępne zgodne z instrukcją producenta, pomiar po polimeryzacji aktywowanej chemicznie i 24-godzinnym przechowywaniu w wodzie.

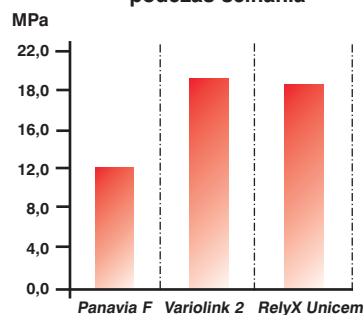
<sup>2</sup> M. Irie, K. Suzuki, B. Wundmuller, Effect of One-day Storage on Marginal Gap of Composite Inlays, J. Dent. Res. 81 (Spec Iss A) 2002, A-415.

<sup>2</sup> Postępowanie wstępne według producenta, (sc) polimeryzacja aktywowana chemicznie, (lc) polimeryzacja aktywowana światłem. R. Hecht, M. Ludsteck, G. Raia, Tensile Bond Strength of First Self Adhesive Resin Based Materials, J. Dent. Res. 81(Spec Iss A) 2002, A-75.

Siła łączenia z wkładami ze złota (wypiaskowanymi)<sup>3</sup> podczas ścinania



Siła łączenia z Empress 2 (po wytrawieniu HF)<sup>4</sup> podczas ścinania



Po 14 dniach cykli termicznych, niezależnie od metody aktywacji polimeryzacji (aktywacja światłem lub chemiczna), testy wykazały silne łączenie RelyX Unicem z Empress 2 i wkładami wykonanymi ze złota.

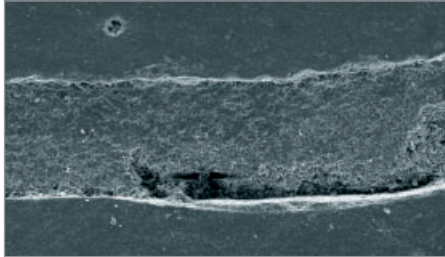
<sup>3</sup> A. Piwowarczyk, H. -Ch. Lauer, J. A. Sorensen, industrial report 2001.

<sup>4</sup> A. Piwowarczyk, H.X. Berge, H. -Ch. Lauer, J. A. Sorensen, J. Dent. Res. 81(Spec Iss A) 2002, A-401, wartości dotyczą aktywacji światłem.

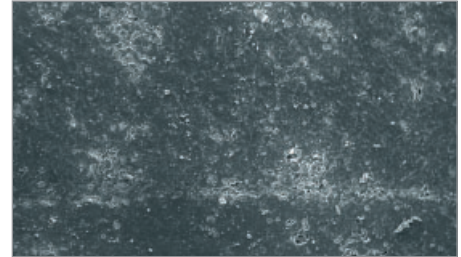
**Doskonała  
szczelność  
brzeżna**

Nawet po termicznym i mechanicznym obciążeniu w symulatorze żucia, przyleganie brzeżne do szkliwa i zębiny pozostaje doskonałe, jak to widać po analizie brzegów osadzonych wkładów ceramicznych. Długotrwała integracja brzeżna jest efektem wysokiej stabilności wymiarów.

Cement kompozytowy innej firmy  
(widoczny brak szczelności cementu)



RelyX Unicem



Analiza szczelności brzeżnej (REM) po cyklach termicznych i obciążeniu mechanicznym.  
M. Rosenritt, M. Behr, R. Lang, G. Handel, Marginal Adaptation of Ceramic Inlays Using Different Types of Cements, D. Dent. Res. (Spec Iss A) 2002, A-36.

**Niewielkie ryzyko  
wystąpienia  
nadwrażliwości  
pozabiegowej**

Zastosowanie RelyX Unicem znacznie zmniejsza ryzyko powstania nadwrażliwości pozabiegowej. Postępowanie wstępne, takie jak wytrawianie nie jest więcej potrzebne, nie usuwa się warstwy mazistej a kanaliki zębinowe pozostają zamknięte. Nie stosuje się również niskocząsteczkowych kwasów nieorganicznych, które mogą przedostawać się do miazgi.

**Łatwe postępowanie,  
krok po kroku**

Użycie RelyX Unicem jest niezwykle proste. Utrzymanie całkowitej suchości, jak przy stosowaniu koferdamu nie jest konieczne. Skuteczne połączenie różnych materiałów do odbudowy ze szkliwem i zębiną wymaga tylko jednego etapu. Wypróbowany i przetestowany system Aplicap/Maxicap ułatwia uzyskanie powtarzalnej, wysokiej jakości mieszania. Materiał posiada podwójnie aktywowaną reakcję wiązania. Nadmiary cementu są łatwe do usunięcia.

Opracowany ząb



Aplikacja cementu do korony



Osadzenie korony i usunięcie nadmiarów



Efekt ostateczny



# RelyX Unicem Aplicap i Maxicap – oferta handlowa.



Zestaw wprowadzający RelyX Unicem Aplicap

RelyX Unicem dostępny jest w praktycznych kapsułkach systemu Aplicap i Maxicap. Wybrane zestawy zawierają odpowiedni aktywator i aplikator. Materiał jest dostępny w pięciu odcieniach: A1, A2 uniwersalny, A3 nieprzezierny, przezroczysty i biały nieprzezierny. Cement występuje w następujących opakowaniach:

## RelyX Unicem Aplicap

Numer kat.	Zestaw	Zawartość
56828	RelyX Unicem Aplicap – zestaw próbny	20 kapsulek: 10 x A2 odcień uniwersalny 6 x odcień przezroczysty 4 x A3 odcień nieprzezierny
56814	RelyX Unicem Aplicap – zestaw wprowadzający	50 kapsulek: 24 x A2 odcień uniwersalny 16 x odcień przezroczysty 10 x A3 odcień nieprzezierny + zgniatacz i aplikator Aplicap
56815	RelyX Unicem Aplicap uzupełnienie, asortyment	50 kapsulek: 24 x A2 odcień uniwersalny 16 x odcień przezroczysty 10 x A3 odcień nieprzezierny
56816	RelyX Unicem Aplicap uzupełnienie	50 kapsulek, odcień przezroczysty
56817	RelyX Unicem Aplicap uzupełnienie	50 kapsulek, odcień A3 nieprzezierny
56818	RelyX Unicem Aplicap uzupełnienie	50 kapsulek, odcień A2 uniwersalny
56819	RelyX Unicem Aplicap uzupełnienie	20 kapsulek, odcień A1
56820	RelyX Unicem Aplicap uzupełnienie	20 kapsulek, odcień biały nieprzezierny

Zawartość jednej kapsułki Aplicap wystarczy do osadzenia typowej pracy jednopunktowej

## RelyX Unicem Maxicap

Numer kat.	Zestaw	Zawartość
56821	RelyX Unicem Maxicap – zestaw wprowadzający	50 kapsulek: 24 x A2 odcień uniwersalny 16 x odcień przezroczysty 10 x A3 odcień nieprzezierny + zgniatacz i aplikator Maxicap
56822	RelyX Unicem Maxicap uzupełnienie, asortyment	50 kapsulek: 24 x A2 odcień uniwersalny 16 x odcień przezroczysty 10 x A3 odcień nieprzezierny
56823	RelyX Unicem Maxicap uzupełnienie	50 kapsulek, odcień przezroczysty
56824	RelyX Unicem Maxicap uzupełnienie	50 kapsulek, odcień A3 nieprzezierny
56825	RelyX Unicem Maxicap uzupełnienie	50 kapsulek, odcień A2 uniwersalny
56826	RelyX Unicem Maxicap uzupełnienie	20 kapsulek, odcień A1
56827	RelyX Unicem Maxicap uzupełnienie	20 kapsulek, odcień biały nieprzezierny

Ilość materiału w kapsułkach Maxicap jest odpowiednio dobrana do efektywnego cementowania prac złożonych

**3M ESPE**

3M Poland Sp. z o.o.  
3M ESPE Dział Stomatologiczny  
Al. Katowicka 117, Kajetany  
05-830 Nadarzyn  
tel. (22) 739 60 84 (-80), fax (22) 739 60 05  
www.mmm.pl,  
e-mail: 3mespepl@mmm.com

3M, ESPE, RelyX, Aplicap i Maxicap są znakami handlowymi 3M lub 3M ESPE AG.