

## Oferta handlowa:

Nr kat.	Zawartość
	<b>Filtek™ Ultimate</b>
<b>3920S</b>	<b>Zestaw Single Shade</b> 4 strzykawki x 4g (odcieni body, 2 x A2B, 2 x A3B)
<b>3920D</b>	<b>Zestaw Dual Shade</b> 4 strzykawki x 4g (odcienie zębinowe i szklwne - A3D, A4D, A2E, A3E)
<b>3920P</b>	<b>Zestaw profesjonalny</b> 12 strzykawek x 4g : Odcienie zębinowe – A2D, A3D, B3D Odcienie body – A2B, A3B, A3.5B, B2B Odcienie szklwne – A1E, A2E, A3E, WE Odcienie transparentne – AT Przewodnik doboru odcieni

### Nowe oznakowanie strzykawek

Różne kolory strzykawek odpowiadające kolejnym przeziernościom materiału.



Przewodnik doboru odcieni Filtek Ultimate.

## Szeroki wachlarz kolorów i przezierności

### Uzupełnienia (strzykawka 4 g)

Odcienie zębinowe	strzykawka
A1D	3920A1D
A2D	3920A2D
A3D	3920A3D
A4D	3920A4D
B3D	3920B3D
C4D	3920C4D
White	3920WD
Odcienie body	strzykawka
A1B	3920A1B
A2B	3920A2B
A3B	3920A3B
A3.5B	3920A3.5B
A4B	3920A4B
A6B	3920A6B
B1B	3920B1B
B2B	3920B2B
B3B	3920B3B
B5B	3920B5B
C1B	3920C1B
C2B	3920C2B
C3B	3920C3B
D2B	3920D2B
D3B	3920D3B
WB	3920WB
XWB	3920XWB
Odcienie szklwne	strzykawka
A1E	3920A1E
A2E	3920A2E
A3E	3920A3E
B1E	3920B1E
B2E	3920B2E
D2E	3920D2E
WE	3920WE
XWE	3920XWE
Odcienie transparentne	strzykawka
CT	3920CT
BT	3920BT
GT	3920GT
AT	3920AT

### Nowe odcienie body – więcej możliwości dla prostych wypełnień!

# Filtek™ Ultimate

Uniwersalny materiał nanokompozytowy do wypełnień estetycznych



Wierna kopia natury  
– proste jak nigdy

**3M ESPE**

3M Poland Sp. z o.o.,  
3M ESPE Dział Stomatologiczny,  
Al. Katowicka 117, Kajetany,  
05-830 Nadarzyn, tel. 022 739 60 78 (-85),  
www.3mespe.pl, 3mespepl@mmm.com

LEKARZ + 3M ESPE =  
nowe idee dla stomatologii

3M, ESPE, Filtek, są znakami handlowymi 3M lub 3M ESPE AG.  
Kalore, Gradia są znakami handlowymi GC. Premise, Herculite są znakami handlowymi Kerr.  
Artemis, Tetric EvoCeram, IPS Empress są znakami handlowymi Ivoclar Vivadent.  
EsthetX, CeramX, Spectrum TPH są znakami handlowymi Dentsply.  
Durafill, Charisma, Venus są znakami handlowymi Heraeus Kulzer.  
Miris jest znakiem handlowym Coltene. Estelite jest znakiem handlowym Tokuyama.  
© 3M 2010. Wszystkie prawa zastrzeżone.

**3M ESPE**

# Filtek™ Ultimate – jeszcze wyższa jakość wypełnień

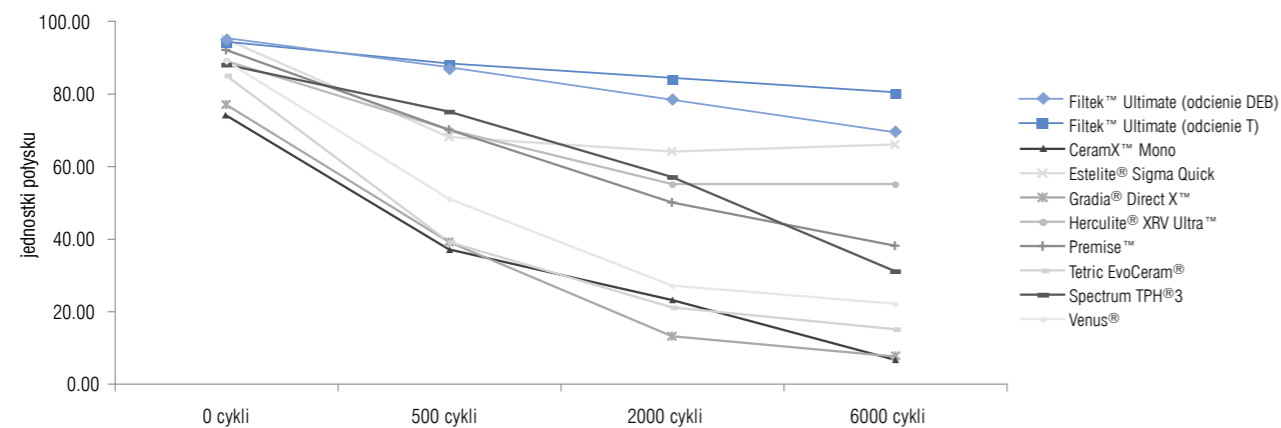
Filtek Ultimate jest następną generacją materiałów 3M ESPE do wypełnień estetycznych. Nowy materiał jest bezkompromisowy z punktu widzenia estetyki, także w przypadku wypełnień jednowarstwowych, posiada jeszcze lepsze właściwości użytkowe oraz lepszą poolerowość, a także dłużej utrzymuje połysk w porównaniu do Filtek Supreme XT. Zapewnia ponadto łatwiejszy dobór kolorów. Teraz praca z materiałem jest znacznie prostsza!

## Nanotechnologia 3M ESPE – jeszcze więcej zalet

Filtek Ultimate, następca Filtek Supreme XT, jest jedynym na rynku materiałem nanokompozytowym. W nowym materiale ulepszono strukturę nanowypełniacza oraz dodano nową żywicę, dzięki czemu najnowszy materiał 3M ESPE uzyskał jeszcze lepsze parametry gwarantując Państwu większy komfort pracy oraz możliwość osiągnięcia lepszych efektów wypełnień.

## Utrzymanie połysku

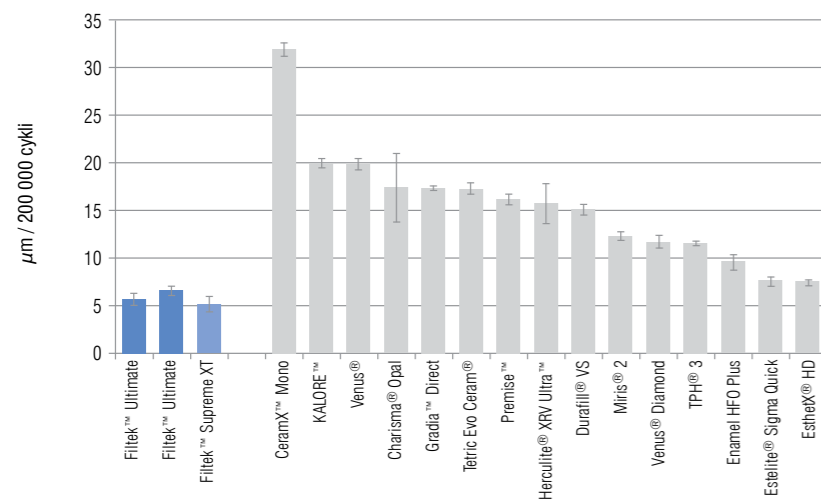
Filtek Ultimate gwarantuje najlepsze parametry utrzymania połysku wśród materiałów kompozytowych oferowanych na rynku.



Źródło: Badania wewnętrzne 3M ESPE.

## Trwałość wypełnień

Filtek Ultimate gwarantuje najwyższą odporność na ścieranie wśród materiałów kompozytowych.



Źródło: Badania wewnętrzne 3M ESPE.

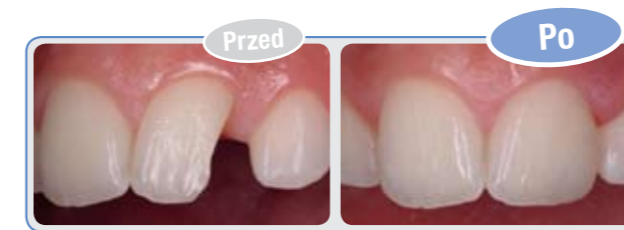
## Poprawione właściwości użytkowe odcieni transparentnych

W Filtek Ultimate materiał o odcieniach transparentnych nie przylega do narzędzi. Praca z tymi odcieniami jest znacznie prostsza. Ich dodatkową zaletą jest widoczność na zdjęciach rentgenowskich.

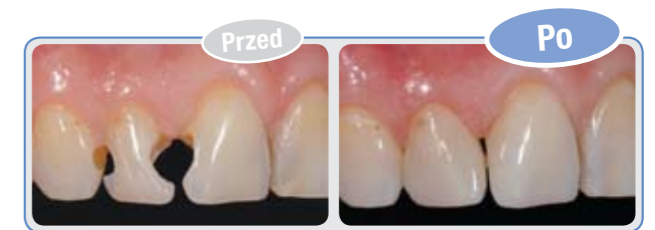
## Nowe właściwości użytkowe Filtek Ultimate zadowolą nawet najbardziej wymagających lekarzy stomatologów.

# Zalety widoczne na pierwszy rzut oka

3M ESPE od wielu lat dostarcza lekarzom materiały, które pozwalają na oferowanie pacjentom najwyższej estetyki wypełnień zarówno w prostych sytuacjach klinicznych, jak i przy technikach z wykorzystaniem wielu odcieni, umożliwiających wierne odwzorzenie naturalnego wyglądu zębów.



Wypełnienie wykonane trzema odcieniami Filtek Ultimate (A3D, A3.5D, A1E). Zdj. Dr Gabriel Krasul, Uniwersytet w Bazylei, Szwajcaria.



Wypełnienie wykonane jednym odcieniem body Filtek Ultimate. Zdj. lek. stom. Rafał Mędzin.

## Doskonała estetyka już przy jednym lub dwóch odcieniach

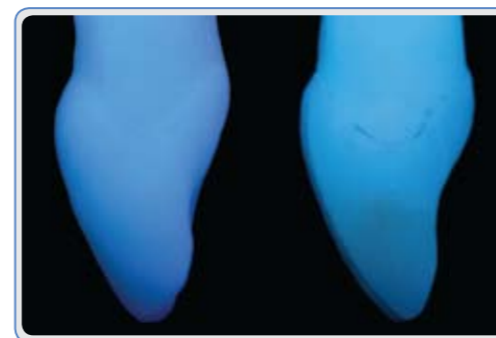
## Wyjątkowa poolerowość

Filtek Ultimate zapewnia bardzo łatwy do uzyskania połysk utrzymujący się dłużej niż w materiałach mikrofilowych. Pod tym względem materiał osiąga najlepsze efekty wśród konkurencyjnych produktów.



## Poprawiona fluorescencja

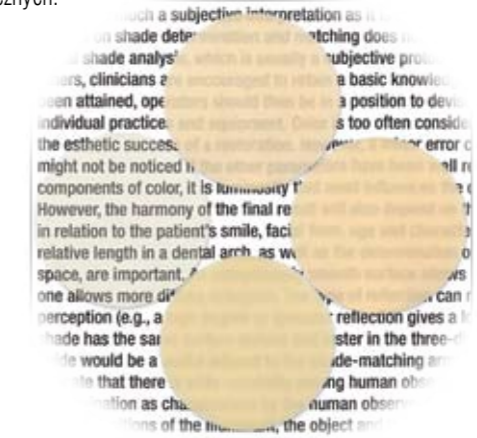
Fluorescencja wypełnień wykonanych z Filtek Ultimate jest porównywalna z naturalnym zębem. Gwarantuje to naturalny wygląd wypełnienia.



Filtek Ultimate      ząb naturalny

## Przezierność szkliva

Przezierność odcieni szklivych Filtek Ultimate odpowiada przezierności szkliva naturalnego zęba. Przezierność odcieni body umożliwia odbudowę ubytku jednym odcieniem przy zachowaniu znakomitych efektów estetycznych.



## Wyjątkowo estetyczne wypełnienia – teraz to o wiele prostsze!